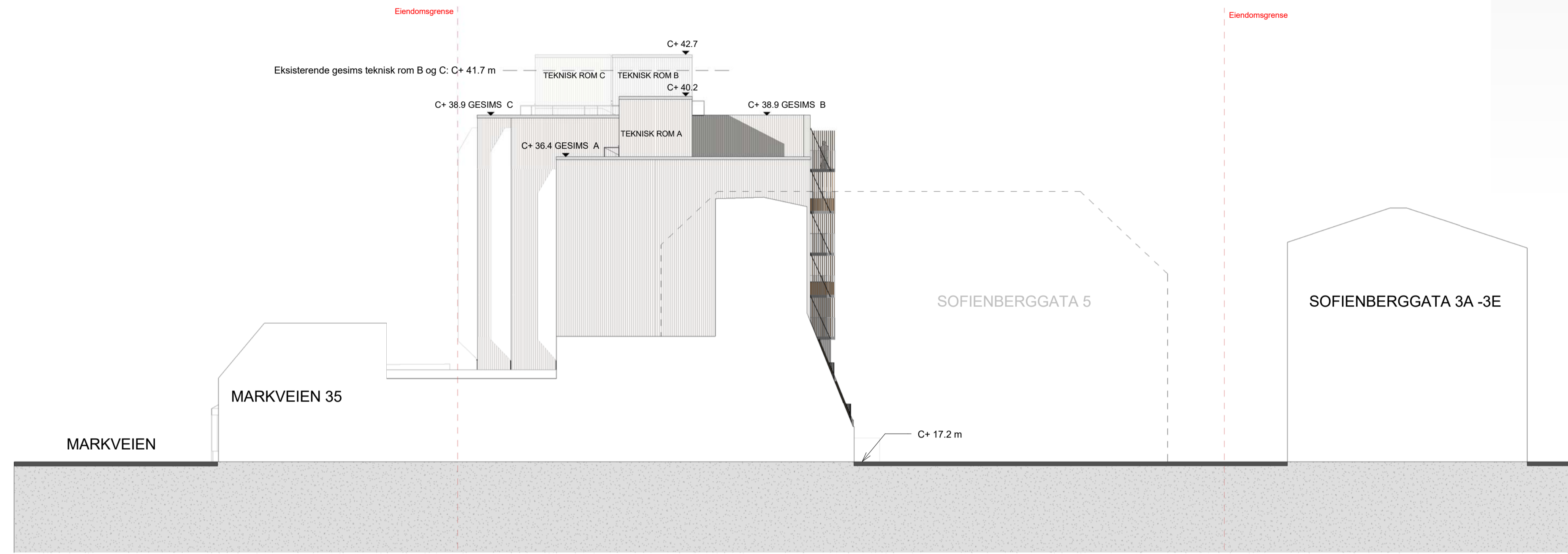
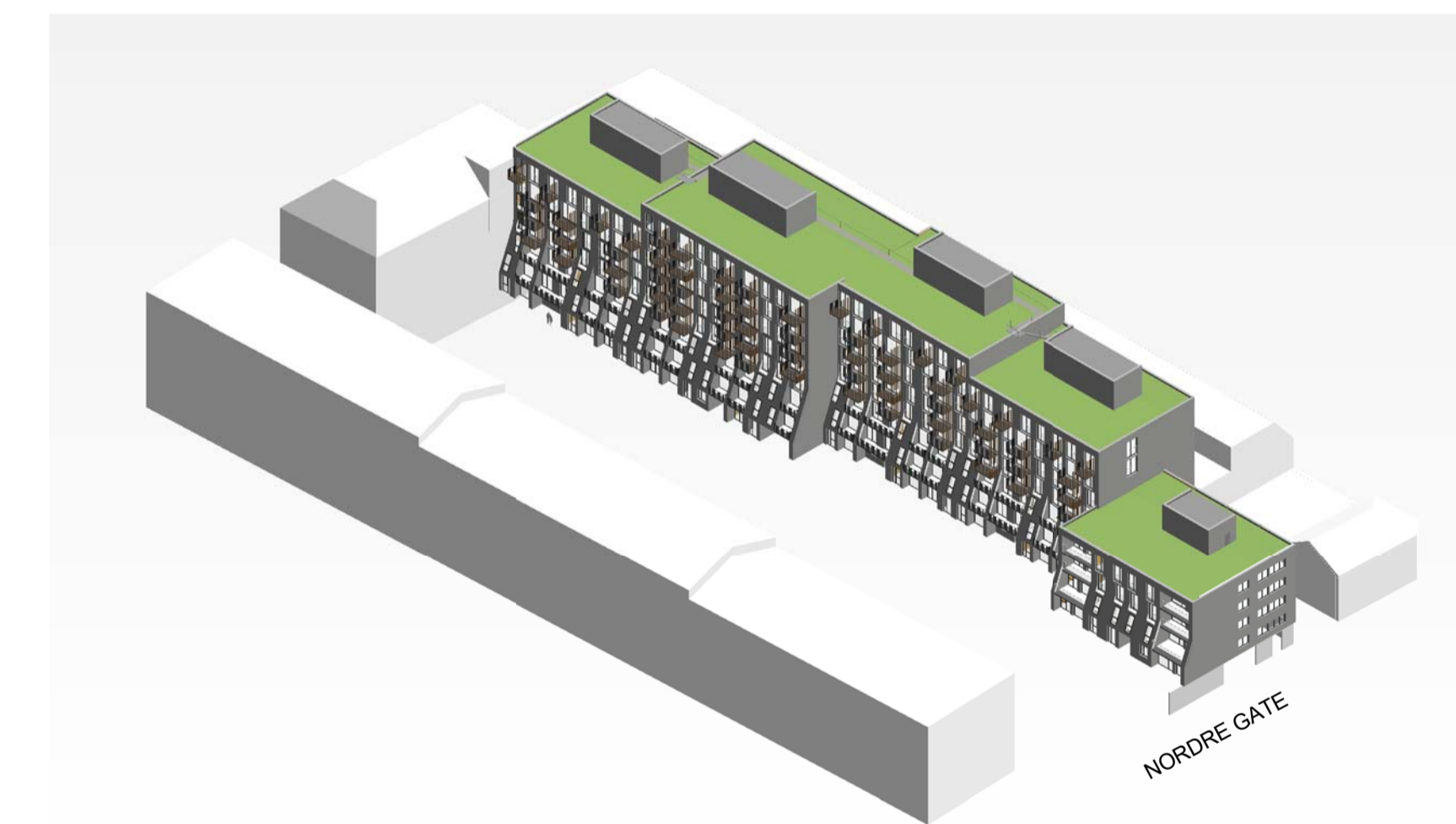
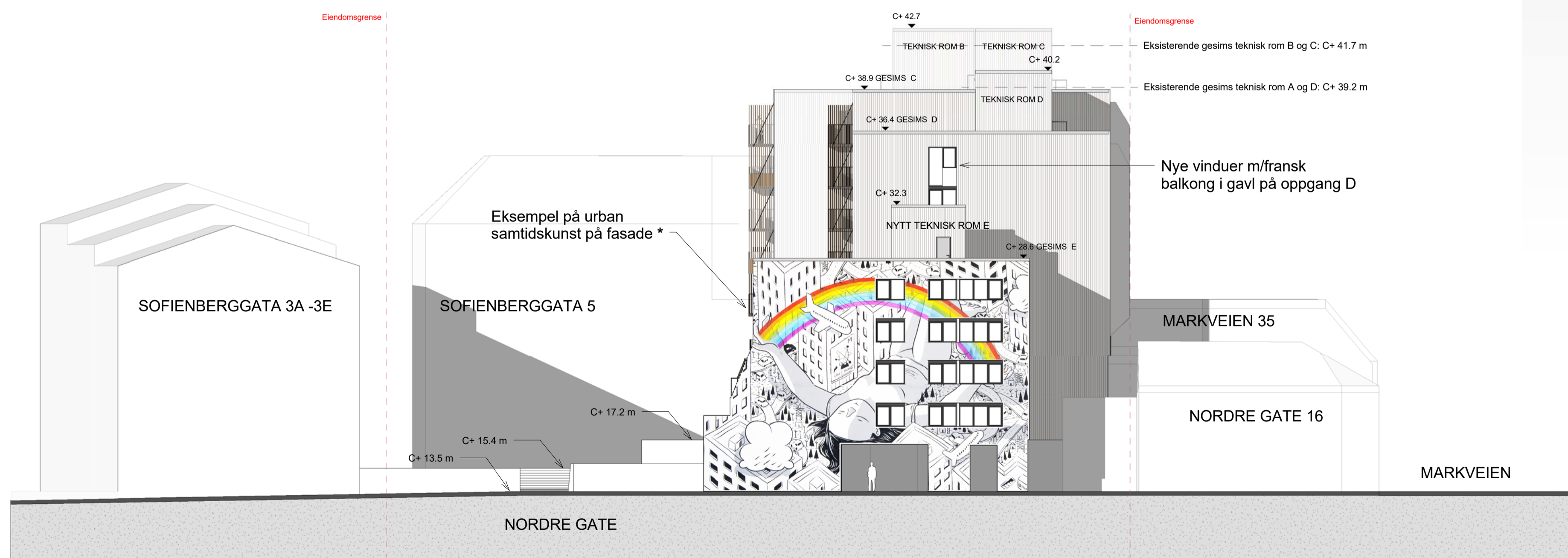


FASADE MOT NORD



FASADE MOT SØR



LOKALISERINGSFIGUR:

PROSJEKTERINGSGRUPPEN:

ARKTEKT:	tegn_3
UTOMRUS:	tegn_3
PGL:	AF Engineering
VVS:	AF Engineering
BYGG:	AF Engineering
ML&D:	AF Engineering
BRANN:	AF Engineering
VAL:	AF Engineering

PROSJEKT: Sofienberggata 7	PROSJEKTNUMMER: 1647201
TEGNINGSTITTEL: Fasader mot nord og sør	PROSJEKTSKISSE: tegn_3
TEGNINGSSTATUS: Nabovarsel	FILE:
MALESSTOKK: 1:200	FORBENT: AT
FORBENT: MS	TEGNINGSNUMMER: A-01-FA-00-02
TEK: EE	TEK: MS
	TEK: LH

* Gatekunsteksempel av Millo (Francesco Camillo Giorgino) Illustrasjon fra www.organiconcrete.com